

NISP Daily Elliott Wave Research

4 September 2018

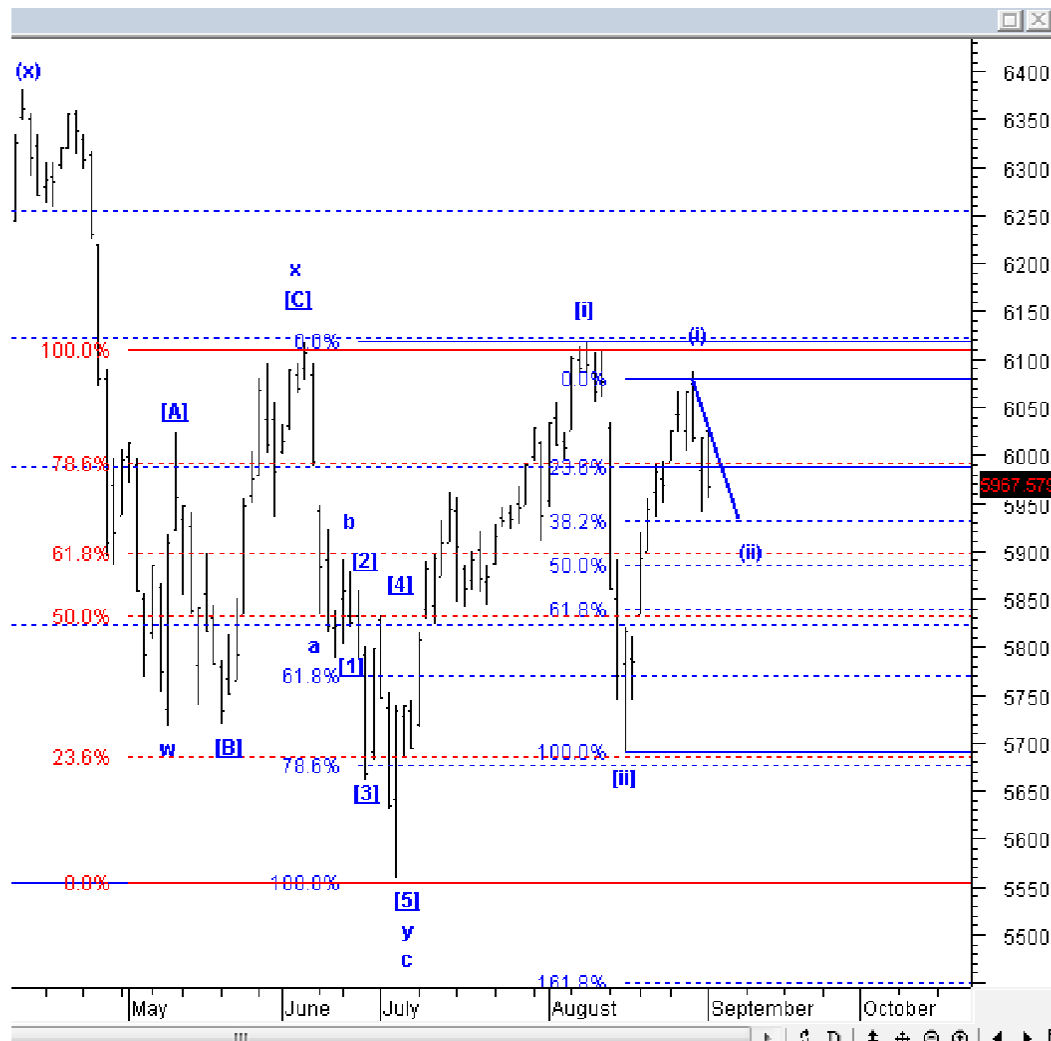


Elliottician Overview

- Jakarta Composite Index *Elliott Wave Perspective*
 - *Short Term View (1-2 days): Bullish*
- *Stocks Recommendation for Today*
 - **ITMG**; *Buy on weakness – Buy area 27000-27550; TP 32150, 34500; SL 26000*
 - **INCO**; *Buy on weakness – Buy area 3450-3550; TP 3700, 3900; SL 3380*
 - **MAIN**; *Buy on weakness – Buy area 1250-1290; TP 1385, 1420; SL 1200*
 - **PTRO**; *Take profit – Sell area 1970-1980; Downside target 1820-1830*
 - **TBLA**; *Sell on strength – Sell area 1210-1220; Downside target 1160, 1110*

Jakarta Composite Index

Elliott Wave Perspective



Dengan Rupiah yang melemah ke atas 14700, IHSG menjadi rawan terkoreksi. Seperti yang kami tuliskan kemarin, jika IHSG turun ke bawah 5940, IHSG konfirm berada di *wave* (ii), dengan target koreksi minimal menjadi di level 5890-5900, dan idealnya di kisaran 5810-5833. Tetapi, yang menarik adalah, jika IHSG turun ke bawah 5833, ini menjadi peluang terakhir Anda untuk bisa membeli murah saham-saham *bluechip* sebelum tahun 2018 ini berakhir.. Kami optimis, bahwa momen tersebut akan menjadi momen terakhir di tahun 2018 di mana IHSG turun ke bawah 5850.

Support : 5985, 5890, 5811
Resisten : 6100, 6117

Stock Recommendation for Today

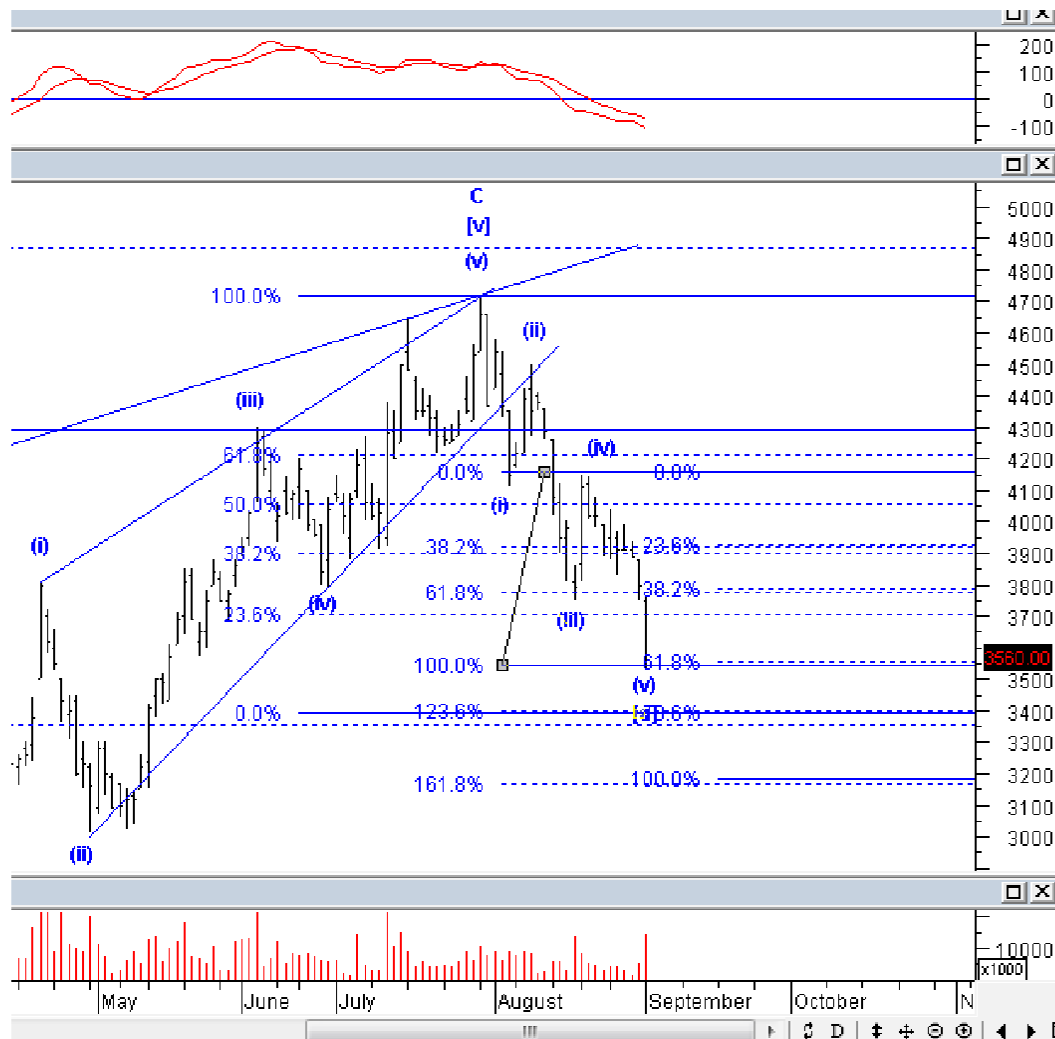
ITMG: *Buy on weakness – Buy area 27000-27550; TP 32150, 34500; SL 26000*



ITMG kemarin memang terkoreksi, tetapi volume relatif kecil, ini menunjukkan bahwa ITMG masih akan menguat lagi, dan melanjutkan wave (c) dari wave [iii]. Kami masih optimis bahwa ITMG akan naik lagi dan *break all time high* untuk tahun 2018 ini. Silakan BoW ITMG.

Stock Recommendation for Today

INCO: Buy on weakness – Buy area 3450-3550; TP 3700, 3900; SL 3380



Meskipun kemarin INCO terkoreksi dengan volume besar, tetapi kami melihat bahwa INCO sedang berada di akhir wave (v) dari wave [a], artinya *downside risk* INCO relatif terbatas. Manfaatkan koreksi untuk BoW INCO, Anda masih bisa memanfaatkan wave [b] nanti untuk melakukan *profit taking*.

Stock Recommendation for Today

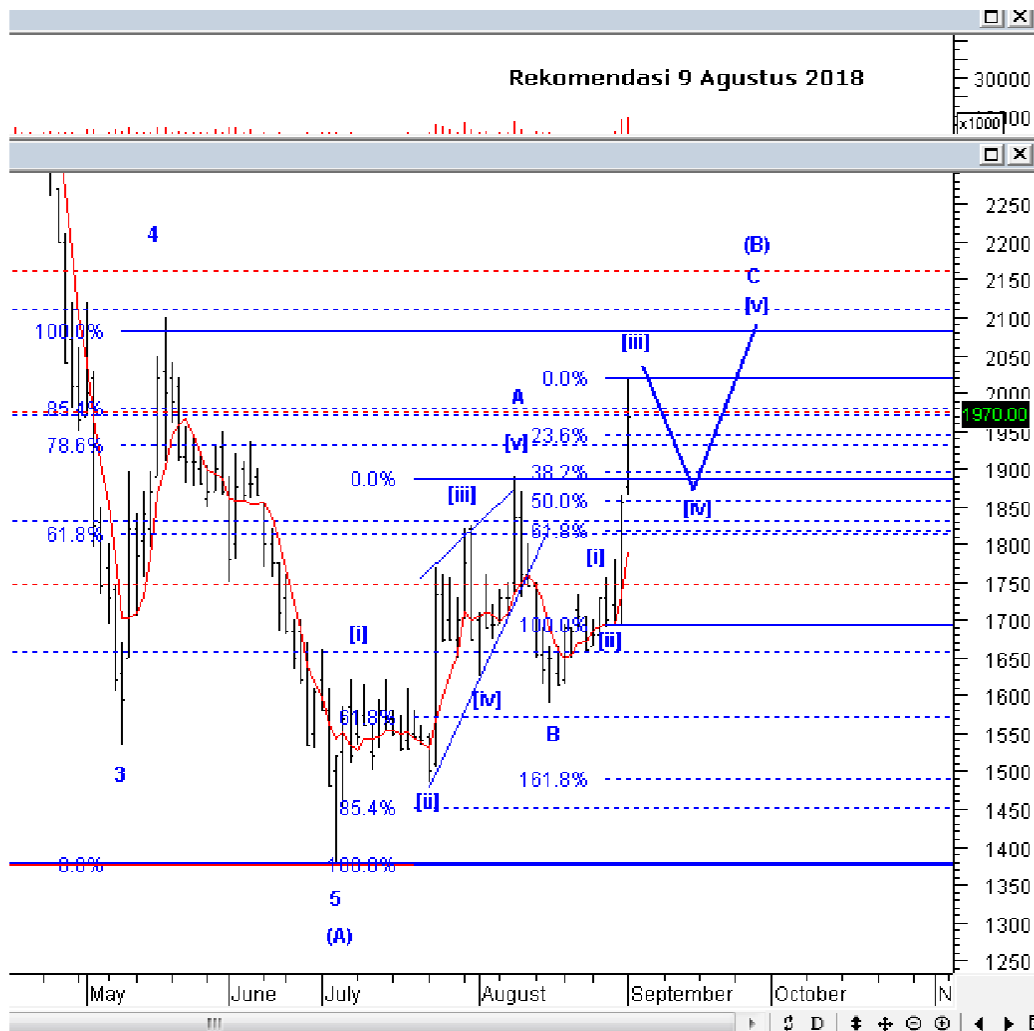
MAIN: *Buy on weakness – Buy area 1250-1290; TP 1385, 1420; SL 1200*



MAIN memang untuk *midterm*, masih dapat turun ke bawah 1100 untuk selesaikan *wave [c]*, tetapi, selama MAIN tidak turun ke bawah 1200, MAIN masih berpeluang untuk naik lagi minimal ke 1385, dan ideal ke 1420 untuk selesaikan *wave [b]*. Kami rekomendasikan spekulasi beli, dan batasi resiko dengan melakukan *cutloss* jika MAIN turun ke bawah 1200.

Stock Recommendation for Today

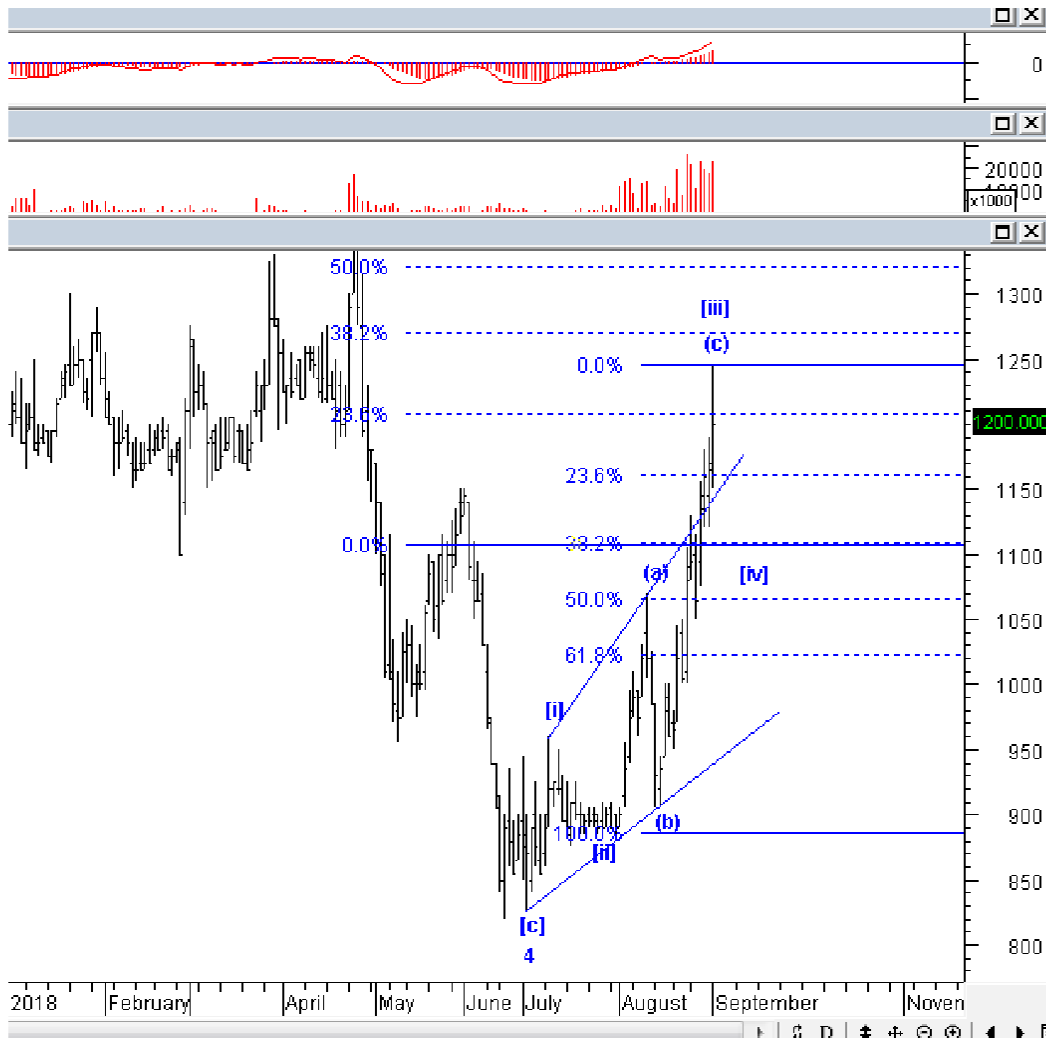
PTRO: *Take profit – Sell area 1970-1980; Downside target 1820-1830*



PTRO pernah kami rekomendasikan beli pada tanggal 9 Agustus lalu, dan target terdekat PTRO sudah tercapai. Posisi PTRO saat ini sudah selesai membentuk *wave* [iii], sehingga PTRO harus terkoreksi dulu dan selesaikan *wave* [iv]. Silakan *takeprofit* PTRO dan lakukan *buyback* jika PTRO sudah selesai membentuk *wave* [iv].

Stock Recommendation for Today

TBLA: *Sell on strength – Sell area 1210-1220; Downside target 1160, 1110*



TBLA harusnya sudah berada di akhir *wave* (c) dari *wave* [iii], dengan pola *leading diagonal*. Artinya, TBLA rawan untuk terkoreksi. Meskipun banyak berita positif mengenai TBLA, untuk saat ini, kami rekomendasikan SoS TBLA. Anda dapat lakukan pembelian kembali jika TBLA sudah turun setidaknya ke 1160, atau idealnya ke 111.

PT NISP Sekuritas
OCBC NISP Tower Lt. 21 (Head Office)
Jl. Prof. Dr. Satrio Kav. 25
Jakarta 12940 Indonesia
Phone. (021) 2935 2788 (hunting)
Fax. (021) 5794 4095
Email: info@nispsekuritas.com
Website: www.nispsekuritas.com

Branches	Address	Phone:	Fax:
Pluit Jakarta	Ruko Sentra Bisnis Blok C28 Jl. Pluit Sakti Raya No. 15 Jakarta Utara 14450	(021) 6667 5050 (hunting)	(021) 6667 5051

Rating Definitions

Buy on Weakness (BoW) : We expect this stock could be bought below the last price.
Trading Buy : We expect this stock could be bought at the last price.
Sell on Strength (SoS) : We expect this stock could be sold above the last price.
Trading Sell : We expect this stock could be sold at the last price.

DISCLAIMER

This report was produced by PT NISP Sekuritas, a member of the Indonesia Stock Exchange (IDX). The Information contained in this report has been obtained from public sources believed to be reliable and the options, analysis, forecasts, projections and expectations contained in this report are based on such information and are expressions of belief only. No representation or warranty, express or implied, is made that such information or opinion is accurate, complete or verified and it should not be relied upon as such. This report is provided solely for the information of clients of PT NISP Sekuritas who has to make their own investment decisions without reliance on this report. Neither PT NISP Sekuritas nor any officer or employee of PT NISP Sekuritas accept any liability whatsoever for any direct or consequential loss arising from any use of this report or its contents. PT NISP Sekuritas may be involved in transactions contrary to any opinions herein to make markets, or have positions in the securities recommended herein. PT NISP Sekuritas may seek or will seek investment banking or other business relationships with the companies within this report. This report is a copyright of PT NISP Sekuritas. For further information please contact our number 62-21-29352788 or fax 62-21-57944095.